



Ascom Digistat TM Critical Care

La solución de información clínica para cada etapa de la ruta de cuidados críticos

ascom

Lo que dicen los expertos

"La solución de Digistat nos permite actualizar constantemente los parámetros y los datos de eventos para cada paciente".

Dr. Massimo Nolli

Director Servicio de Salud Regional del Departamento de Anestesia y UCI, Piacenza

"La solución Digistat nos permite gestionar con seguridad cargas de trabajo pesadas con flexibilidad y eficiencia, caracterizadas por una alta rotación de pacientes y casos de considerable complejidad de atención clínica".

Dr. Nicola Cilloni

Director clínico ICU Maggiore Hospital, Bologna

"Al implementar la solución Digistat aprovechamos al máximo sus características de seguridad. También tomamos medidas para ayudar a garantizar la recuperación ante desastres y continuidad operacional. Estas copias de seguridad digitales nos permiten garantizar la continuidad de la atención, incluso si sufrimos un corte de energía o falla en nuestros servidores".

Dr. Flavio Bisotti

Director de TI, Servicio Regional de Salud, Piacenza

Digistat Critical Care se puede ampliar con Digistat Surgery para incluir soporte de flujo de trabajo para el

ascom



Una solución única para Critical Care para documentar el estado del paciente y la atención brindada

Digistat Critical Care es una solución de información digital para la atención aguda y subaguda (general, neonatal, pediátrica, postoperatoria e ICU de trauma). Captura datos de múltiples fuentes, como dispositivos médicos, laboratorios, departamentos de radiología, sistemas de información hospitalarios, etc.) y los presenta como información clara y actualizada sobre pantallas táctiles de cabecera, pantallas de escritorio y montadas en la pared y dispositivos móviles.

Digistat Critical Care contribuye a aumentar la seguridad del paciente y la eficiencia del personal al ayudar a:

Reduzca el tiempo dedicado a la documentación en papel

Los datos fisiológicos y otros datos clave se capturan y transmiten automáticamente. Digistat se integra con Electronic Medical Records y otros sistemas de información hospitalaria para crear un registro clínico continuo y digital que sigue a cada paciente a lo largo de la ruta de atención.

Reducir el potencial de errores de transcripción

La documentación digital y la recopilación de datos no solo ahorran tiempo, sino que también pueden ayudar a reducir los errores de transcripción. Digistat recopila automáticamente datos fisiológicos y los presenta en formatos claros y consistentes.

Obtenga una visión holística

Digistat presenta múltiples flujos de datos como información coherente. Los médicos obtienen una visión general del progreso del paciente a lo largo del tiempo, ayudándolos a ver las conexiones entre los medicamentos / terapias y las respuestas del paciente.

Modular, personalizable, móvil

Digistat Critical Care comprende varios módulos independientes. La cantidad de módulos se puede ampliar a lo largo del tiempo para adaptarse a las necesidades y condiciones cambiantes. Cada módulo está dedicado a una funcionalidad específica:

- Conectividad de dispositivos médicos
- Diario clínico
- Cálculo de balance de fluidos
- Gestión de infusión
- Imagen de punto de atención
- Cálculo de puntajes clínicos
- Manejo de nutrición
- Gestión de alarmas
- Gestión de la terapia
- Documentación de enfermería

Los módulos Digistat son altamente personalizables. Digistat es un dispositivo médico de Clase I con la marca CE de acuerdo con la Directiva de dispositivos médicos de la UE (Directiva 93/42 / EEC).

Digistat se integra con Ascom Myco, el teléfono inteligente construido para el cuidado de la salud. Los miembros del equipo de atención pueden recibir llamadas, mensajes de texto y alertas de colegas y dispositivos médicos a su Ascom Myco.

*

Información digital detallada.

En cada fase del ciclo de atención y más allá.

Digistat Critical Care agrega datos clínicos detallados y los muestra en una interfaz intuitiva. Pero los beneficios van más allá del ciclo de cuidado de la UCI. La información clínica almacenada y los archivos de casos son invaluable para certificaciones de investigación y revisiones de desempeño.

Admisión de pacientes



Evaluación

Digistat Critical Care ofrece a los médicos una imagen detallada y completa del estado de un paciente. Los datos se recopilan de múltiples fuentes, como dispositivos médicos (bombas, ventilador, etc.), diario clínico, puntajes de gravedad, imágenes, resultados de laboratorio, balances de fluidos, etc.

Digistat puede ayudar a los médicos clínicos a agilizar los procesos de atención, lo que permite una mejor productividad, control de costos y atención al paciente.

Monitorización



Digistat Critical Care se conecta con dispositivos médicos de cabecera, laboratorios y otros sistemas de datos para proporcionar una imagen completa del estado del paciente en tiempo casi real. La información se puede mostrar a pie de cama, en estaciones centralizadas, en pantallas grandes en corredores y salas de medicamentos, o en dispositivos móviles como Ascom Myco.

Las alertas se pueden filtrar y personalizar para ayudar a reducir el estrés acústico. * Por ejemplo, se puede transmitir una alerta filtrada si los valores monitoreados indican un riesgo de sepsis o hipoglucemia.

* Estas funciones pueden requerir una infraestructura adicional de mensajería e movilidad de Ascom.

ascom



Transferencia del paciente

Prescripción

Digistat Critical Care brinda a los médicos un punto central desde el cual pueden prescribir terapias, acciones y medicamentos para pacientes específicos en momentos específicos. Las acciones y medicamentos recetados se presentan en una interfaz intuitiva para todos los cuidadores relevantes.



El módulo de prescripción se puede adaptar para cumplir con los requisitos de una UCI.

Los médicos pueden recetar medicamentos, infusiones, goteos, pruebas de laboratorio, imágenes, tareas de enfermería, monitoreo, etc. Las acciones



Ejecución



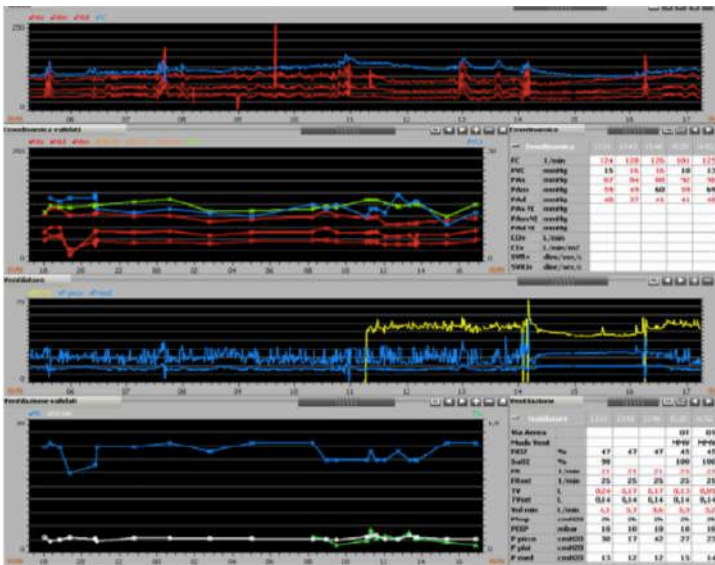
Digistat Critical Care respalda la documentación oportuna de las acciones prescritas. Una pantalla táctil junto a la cama permite al personal confirmar la ejecución tocando la pantalla.

Asista a las enfermeras con los cálculos de gráficos, puntaje y balance de fluidos y otras tareas rutinarias, brindándoles más tiempo para la atención y reduciendo el papeleo y el riesgo asociado de errores.

Paso a paso a una solución completa de gestión de datos clínicos.

Digistat Critical Care está compuesto de módulos flexibles y personalizables. Se pueden agregar y adaptar módulos adicionales a lo largo del tiempo para cumplir con las cambiantes cargas de trabajo y las necesidades operativas.

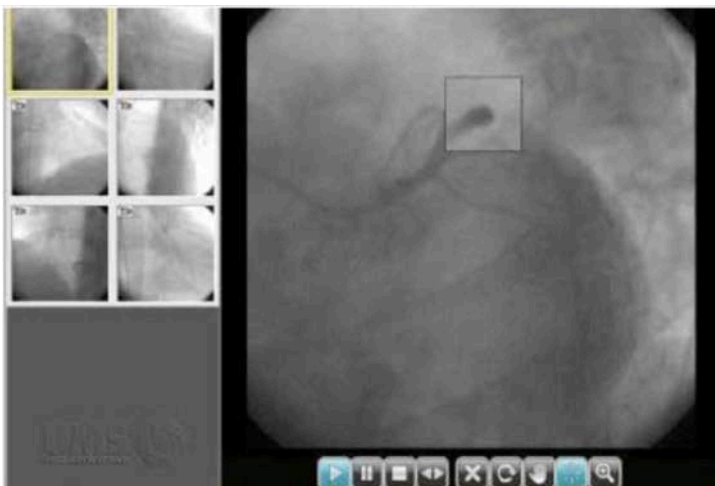
Las capturas de pantalla a continuación son solo algunas muestras de la cartera de módulos



Digistat Connect

Reduzca los errores de transcripción de los dispositivos de cabecera. Reduzca el tiempo necesario para compilar registros médicos de pacientes. Recopila datos sin procesar y continuos para gráficos de alta resolución.

Este módulo gestiona la integración de datos entrantes de dispositivos médicos, así como de laboratorios, departamentos de radiología, sistemas de gestión de pacientes, etc., en cada paso de la ruta de atención crítica.



Documentación de imágenes

Este módulo es una solución poderosa para la adquisición y visualización de imágenes y videos. Recoge imágenes de fuentes de video y las almacena para una fácil recuperación.

Todas las imágenes y videos se pueden etiquetar con sus propias notas dedicadas. Para facilitar la comparación, se pueden mostrar dos o más imágenes simultáneamente en una pantalla.

El módulo también incluye una función de edición útil. Los médicos pueden cortar partes de un video y guardarlas como una película separada, o como imágenes individuales.

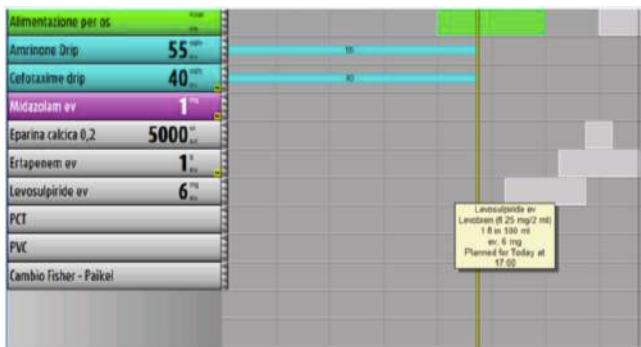


Smart Central

Obtenga una visión general centralizada de múltiples dispositivos conectados, con datos continuamente actualizados presentados casi en tiempo real.

Ofrezca a los médicos una herramienta para ayudar a planificar los flujos de trabajo y alertar sobre la gestión de las respuestas.

Digistat Smart Central es un sistema de alarma distribuido que cumple con EN 60601-1- 8: 2007 que puede instalarse en múltiples estaciones de trabajo, en pasillos y en estaciones centrales de enfermería. También está disponible como una aplicación móvil para usar con el teléfono inteligente construido para el cuidado de la salud Ascóm Myco.



Administración de prescripción y terapia

Permita que los médicos ingresen pedidos electrónicos desde la entrada de la orden. Estos módulos documentan automáticamente todos los tratamientos entregados, incluido el Registro de administración médica.

Los médicos pueden editar órdenes electrónicas en el momento de la administración y producir informes de tratamientos reales.

El personal puede ver los medicamentos que se están administrando actualmente, los medicamentos vencidos y pendientes, y los que están programados para el futuro, todo en una sola pantalla. Una interfaz intuitiva promueve prácticas de medicamentos eficientes.



Documentación de enfermería

Eliminar gráficos redundantes. Elimine los procesos basados en papel que consumen mucho tiempo y la entrada de datos duplicados.

Capacite al personal para que revise de manera eficiente el estado del paciente y documente las evaluaciones clínicas y los hallazgos en el punto de atención.

Asegúrese de que la información se ingrese automáticamente en el registro de atención del paciente y se ponga a disposición de los médicos de todas las disciplinas en cada paso del proceso de atención.

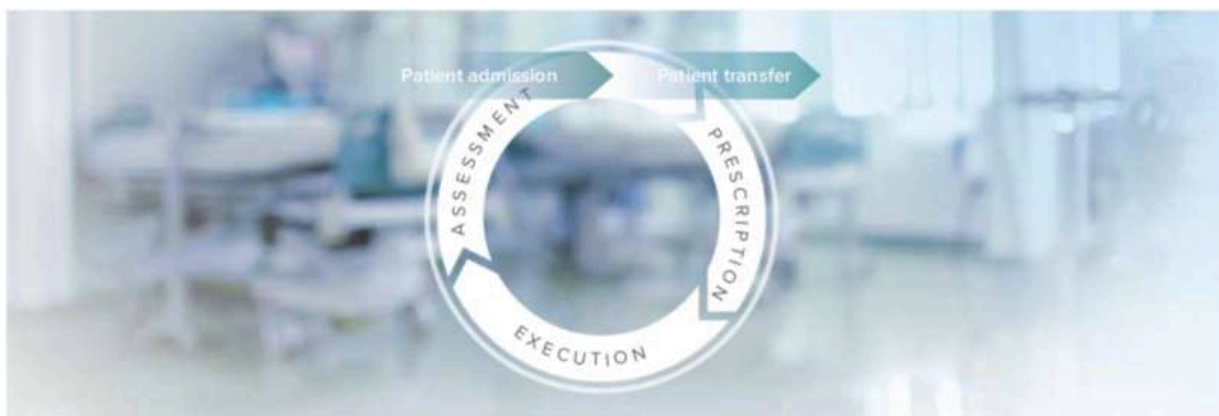


Beneficios

- Alinear al personal con información y objetivos compartidos. Vea datos clínicos validados y casi en tiempo real en formatos consistentes en una variedad de pantallas y dispositivos.
- Imagen holística del estado del paciente y el progreso. Los datos se capturan de múltiples fuentes: dispositivos médicos, imágenes, laboratorios, puntajes, etc.
- Los parámetros fisiológicos se adquieren y registran continuamente, y se muestran cuando es necesario en interfaces intuitivas.
- Actualización continua de registros de pacientes. Los historiales de los pacientes se documentan desde el momento en que los pacientes ingresan a la unidad hasta la transferencia.
- Integra datos en registros médicos electrónicos. Recupera fácilmente datos para estadísticas, investigación y certificación hospitalaria. También es compatible con la gestión de facturación. Los servicios, medicamentos y materiales se vinculan automáticamente

Características

- Solución modular para implementación por fases. Extremadamente personalizable. Intuitiva y con una interfaz de pantalla táctil fácil de usar.
- Alertas y datos fisiológicos del paciente en Ascom Myco * y smartphones Android seleccionados. **
- Adquisición automática de parámetros vitales y eventos de dispositivos médicos conectados.
- Integración con sistemas externos como PACS, RIS, EMR, ADT, laboratorios, etc.
- Diario clínico, puntajes de gravedad y calculadora de balance de fluidos, administración del flujo de trabajo de infusión, obtención de imágenes, documentación de infecciones nosocomiales, administración de medicamentos.
- Solución personalizable para cada área crítica especializada del hospital: general, pediátrica, neonatal, postoperatoria, neuroquirúrgica, etc.



Acerca de Digistat®

Digistat® es el sistema de información clínica desarrollado por Ascom UMS para gestionar los datos de los pacientes en áreas críticas (unidades de cuidados intensivos, quirófanos, etc.).

Acerca de Ascom

Ascom es un proveedor de soluciones globales enfocado en soluciones TIC de salud y flujo de trabajo móvil. La visión de Ascom es cerrar brechas de información digital que permitan las mejores decisiones posibles, en cualquier momento y en cualquier lugar. La misión de Ascom es proporcionar soluciones de misión crítica en tiempo real para entornos altamente móviles, ad hoc y sensibles al tiempo. Ascom utiliza su cartera de productos y soluciones únicas y capacidades de arquitectura de software para diseñar soluciones de integración y movilización que proporcionan flujos de trabajo verdaderamente fluidos, completos y eficientes para la salud, así como para la industria y los sectores minoristas. Ascom tiene su sede en Baar (Suiza), tiene filiales en 15 países y emplea a alrededor de 1.300 personas en todo el mundo.

Digistat Critical Care es una configuración específica de Digistat.® Digistat® es una marca registrada de Ascom UMS srl. Solo para venta en EU y EFTA. Las especificaciones están sujetas a cambios sin previo aviso. Póngase en contacto con Ascom UMS o con su representante de Ascom para obtener especificaciones técnicas detalladas, requisitos de TI y restricciones de compatibilidad.

* El filtrado de alertas con Ascom Myco requiere el middleware Ascom Unite. La integración con otros teléfonos inteligentes Android puede requerir software

Ascom UMS srl unip.
Via Amilcare Ponchielli 29 50018 Scandicci (Firencia) Italia Tel: +39 055 0512161
Fax: +39 055 8290392 it.info@ascom.com www.ascom.com

ascom